

文化ツアー



バリ島北西部の寺院、遊歩山、バンジャール温泉ツアー

IDR 950,000

最大4名様までの車1台あたりの料金

料金に含まれるもの：車&ガイド、入場券または寄付金、ミネラルウォーター、寺院に入る際に着用するバリのスカーフ

開始時間：午前6時～10時（所要時間：約6時間）

1. (オプション) バトゥクルシ寺院&バトゥクルシハイク：30分のハイキングです。アクセスは良いですが、急な坂道が続きますので、強い日差しを避けるために早朝に出発することをお勧めします。美しい日の出をご覧になりたい方は、遅くとも午前5時半には出発することをお勧めします。
2. 有名なプラキ寺院は、ヒンドゥー教の巨匠エンプーによって巧みに造られた聖地です。その名前は、彼の本名を知らない熱心な弟子たちが、親しみを込めて彼を「エンプー・ラキ」（男性の師匠という意味）と呼んだことから生まれ、やがて短縮して「プラキ」と呼ばれるようになりました。
3. ペムトゥランの丘のふもとにある緑豊かな森に囲まれた静かなメランティン寺院は、伝説によると、ジャワ島からバリ島への彼の重要な航海中に、僧侶ダンヒャンニラルタによって愛情を込めて建てられたと言われています。
4. バンジャール温泉は何世紀にもわたる歴史を持つ温泉で、バリの地元の人々に愛されています。ジャングルの中に佇むこの複合施設は、ユニークなドラゴンの噴出口と階層構造を持つ伝統的なバリ建築を誇っています。お湯は硫黄を含んでいるため治療効果があり、古くから人々は健康を回復するために訪れます。
5. 静かな丘の上にあるバリ島最大の仏教寺院、ブラフマー ヴィハーラ アラマでは、息をのむような絶景を眺めながら、心の平穏を見つけることができます。
6. 最後に、険しい丘を背景に複雑な彫刻が施された壮大なベンタール（バリ様式の門）のある、クルタカワット寺院の魅惑的な美しさに浸り、この神聖な場所にさらなる神秘的なタッチを加えます。

文化ツアー



バリ島北西部の寺院&遊歩道半日 ツアー

IDR 600,000

最大4名様までの車1台あたりの料金
料金に含まれるもの：車&ガイド、入場
券または寄付金、ミネラルウォーター、
寺院に入る際に着用するバリのスカーフ
開始時間：午前6時～10時（所要時間：約
4時間）

1. (オプション) バトゥ クルシ寺院&バトゥ ク
ルシ ハイク：30分のハイキングです。アクセス
は良いですが、急な坂道が続きますので、強い日
差しを避けるために早朝に出発することをお勧め
します。美しい日の出をご覧になりたい方は、遅
くとも午前5時半には出発することをお勧めしま
す。

2. 有名なプラキ寺院は、ヒンドゥー教の巨匠エ
ンプーによって巧みに造られた聖地です。その名
前は、彼の本名を知らない熱心な弟子たちが、親
しみを込めて彼を「エンプー・ラキ」（男性の師匠
という意味）と呼んだことから生まれ、やがて短
縮して「プラキ」と呼ばれるようになりました。

3. ペムトゥランの丘のふもとにある緑豊かな森
に囲まれた静かなメランティン寺院は、伝説によ
ると、ジャワ島からバリ島への彼の重要な航海中
に、僧侶ダンハンニラルタによって愛情を込め
て建てられたとされています。

村の伝統市場、塩田、真珠養殖場 見学ツアー

IDR 550,000

最大4名様までの車1台あたりの料金に含
まれるもの：車&ガイド、ミネラルウォ
ーター
開始時間：午前5時半～9時（所要時間：
約3時間半）

1. 地元の人々の生活の中心地であるゴリス市場
からツアーを開始します。地元の人々が新鮮な
食材、海の幸、お菓子などを買い求める様子を
目の当たりにしながら、バリ島の様々な味をお
楽しみください。

2. 朝日が昇る頃、伝統的な塩田を訪れます。息
をのむような塩田の景色に魅了されながら、古
くから伝わる海塩製造の技術をご覧いただきま
す。

3. アトラス パール ファームでは、真珠養殖のユ
ニークなプロセスについて学び、真珠の隠され
た秘密を解き明かします。

大自然のツアー



ムンジャンガン島トリップ（シュノーケル、ダイビングなし）

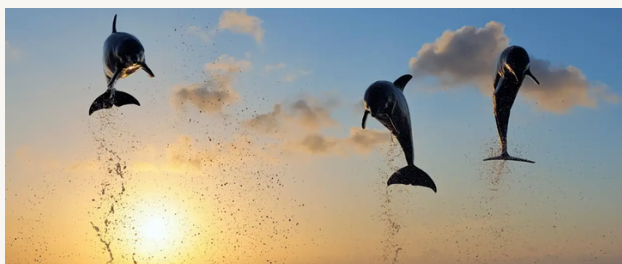
プライベートボート レンタル 1,320,000 IDR（最大8名様まで）、入場券 200,000 IDR /1名様（平日）または300,000 IDR /1名様（土日祝日）

1名様 300,000 IDR（土日祝日）

ガイドは400,000 IDRでリクエスト可能（空き状況による）

料金に含まれるもの：ミネラルウォーター、タオル

ムンジャンガン島の隠された宝物を見つける4時間のツアーです。島の丘をハイキングし、魅惑的な景色と壮大な寺院をご覧ください。人懐っこいムンジャンガン島の鹿を間近で見たり、島の手付かずのビーチで太陽の光を浴びたり、島の美しさを満喫していただけます。



ロビナでのイルカウォッチング

1名様 600,000 IDR、最小催行人数2名様

料金に含まれるもの：車、ガイド、ボート

開始時間：午前5時～9時半（所要時間：約4時間半）

イルカは何十年もの間、地元のロビナの漁師たちと親密な関係を築き、お互いに魚の捕獲を助け合ってきました。午前5時にリゾートを出発し、1時間後にロビナビーチに到着して船長と合流します。午前6時半～8時半まで、2時間のボートアドベンチャーで存分にイルカウォッチングをお楽しみください。その後、再びミンピリゾートに戻ります。

大自然のツアー

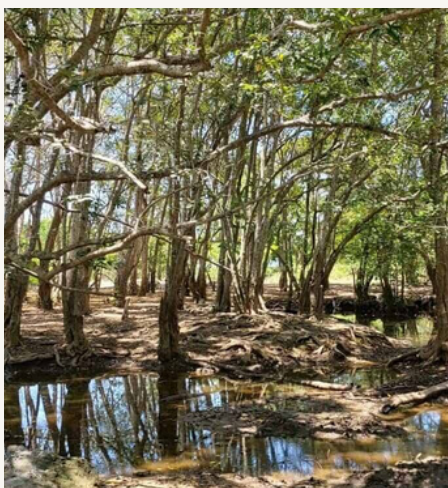


バリ西部国立公園でのバードウォッチング (2~3時間)

1名様 800,000 IDR*

料金に含まれるもの： 入場券、送迎、ガイド

希少な固有種や渡り鳥を含む約300種の熱帯鳥類が生息するバリ西部国立公園で、バードウォッチングの楽園をお楽しみください。



バリ西部国立公園でのトレッキング

1~2 時間のトレッキング： 1名様 600,000 IDR*

2~3 時間のトレッキング： 1名様 750,000 IDR*

料金に含まれるもの： 入場券、送迎、ガイド

緑豊かなモンスーン林、サバンナ、海岸沿いのマングローブなど、素晴らしい地形をトレッキングします。島の他の地域よりも降雨量が少ないため、この公園には様々な動植物が生息しています。



バリ西部国立公園でのサファリツアー (2~3時間)

1名様 750,000 IDR*

料金に含まれるもの： 入場券、送迎、ガイド

サバンナが奏でる音に耳を傾けながら、野生動物との出会いをお楽しみください。この壮大な野生動物保護区の自然の魅力をご堪能ください。

愉快的ピクニック



ギリ プティ ビーチでのピクニック

2名様 3,500,000 IDR

料金に含まれるもの： バトラーサービス、シャンパン、お菓子、送迎

スンベルキマ湾の沖合に浮かぶ美しい白砂の島でのトロピカルピクニックです。美味しいお菓子とシャンパンを味わいながら、息をのむような絶景をお楽しみください。シームレスな体験をお約束するために、専属のバトラーサービスがお客様のあらゆるご要望にお応えします。



ミンピの庭園でピクニック

2名様 600,000 IDR

料金に含まれるもの： 美味しいお菓子とノンアルコールのお飲み物

絵に描いたように美しい庭園の中で、特別に手配されたピクニックをお楽しみください。美味しいお菓子と爽やかなジュースを味わいながら、本を読んだり、新鮮な空気に包まれてゆったりとした時間をお過ごしいただけます。



ハッテンワインヴィンヤードでのピクニック

2名様 3,000,000 IDR

料金に含まれるもの： バトラーサービス、ワイン、お菓子、送迎

バリ島で最も有名なブドウ園を訪れ、ブドウの木から直接ブドウを収穫します。バリ島最高級のワインを堪能し、美しい景色に囲まれた午後のピクニックをお楽しみください。

イジェン山の探検ツアー



イジェン山ハイキングツアー（ガイド付き・青い炎の見学は無し）

2,000,000 IDR

1名様あたりの料金、最少催行人数2名様

東ジャワの象徴的な火山であるイジェンの素晴らしい景観を巡る爽快な旅に出かけましょう。ターコイズブルーの火口湖の穏やかな美しさを堪能し、山頂からの息をのむような日の出をご覧ください。

ツアー日程

- 午前1時半： ミンピリゾートからギリマヌク港へ出発
- 午前2時： フェリーでバリ島（ギリマヌク港）からジャワ島（ケタパン港）へ出発
- 午前2時半（ジャワ島時間でバリ島より1時間遅れ）： ケタパン港に到着
- 午前2時半： 車でパルトウディン（ハイキングのスタート地点）まで約1時間半かけて移動
- 午前4時： スタート地点に到着、ハイキング開始
- 午前6時： イジェン山の山頂に到着
- 午前7時半： パルトウディン（スタート地点）に戻る
- 午前8時半： パルトウディン到着、朝食
- 午前9時半： ケタパン港へ向けて出発
- 午前10時半： フェリーでバリ島へ戻る
- 午前11時（バリ島時間）： バリ島ギリマヌク港に到着後、リゾートに戻る
- 午前11時半： ミンピリゾート到着

料金に含まれるもの

- ミンピリゾートからの往復送迎（エアコン付き専用車、公共フェリーのチケット）
- 英語を話すドライバーとツアーガイド
- 朝食とコーヒープレイク（インドネシア料理）
- 入場料
- 保護マスクと懐中電灯
- ミネラルウォーター

持ち物

歩きやすいハイキングシューズ、薄手のジャケット、日焼け止め、帽子、サンダル（任意）

*上記時間は現地事情により変更になる場合があります

イジェン山の探検ツアー



イジェン山ツアー（ガイド付き・青い炎の見学つき）

2,000,000 IDR
1名様料金、最少催行人数2名様

魅惑的な青い炎とターコイズブルーの火口湖で有名なイジェン山の壮大な美しさをご覧ください。ガイドが美しい景色の中でスリル満点のトレッキングへツアーとご案内します。

ツアー日程

午後9時：ミンピリゾートからギリマヌク港へ出発
午後9時半：フェリーでバリ島（ギリマヌク港）からジャワ島（クタパン港）へ出発
午後10時（ジャワ島時間でバリ島より1時間遅れ）：クタパン港に到着
午前12時半：イジェン山に到着、山頂までハイキング開始
午前4時：魅惑的な青い炎を眺める
午前5時半：イジェン山の頂上から日の出を眺める
午前6時：世界最大の酸性火口湖を眺める
午前8時：朝食
午前9時：クタパン港へ向けて出発
午前10時半：フェリーでバリ島へ戻る
午前11時（バリ島時間）：バリ島ギリマヌク港に到着後、リゾートに戻る
午前11時半：ミンピリゾート到着

料金に含まれるもの

ミンピリゾートからの往復送迎（エアコン付き専用車、公共フェリーのチケット）
英語を話すドライバーとツアーガイド
朝食とコーヒープレイク（インドネシア料理）
入場料
保護マスクと懐中電灯
ミネラルウォーター

持ち物

歩きやすいハイキングシューズ、薄手のジャケット、日焼け止め、帽子、サンダル（任意）

*青い炎は、火口や天候、現地の状況により、必ずしも見られるとは限りません

レンタカー&ドライバーでオリジナルツアーを計画

1時間 150,000 IDR
最大4名様まで

便利なレンタカー&ドライバー付きの「オリジナルツアー」パッケージで、お客様のペースで夢の旅程をお作りください。

ご利用規約

料金にはエアコン、ガソリン、ドライバー、ドライバーの食事が含まれます

料金には21%の税金とサービス料が含まれています

特に記載がない限り、料金にはアトラクション料金および食事代は含まれておりません。

予約が確定するまで、料金および予約状況は変更される場合があります
予約時にお支払いください

時間やアトラクションは通常、ご希望に合わせてカスタマイズすることが可能です
(お気軽にお申し付けください)